



Kampflybase Ørland - Støy

Ståle Otervik

Disiplinleder Støy

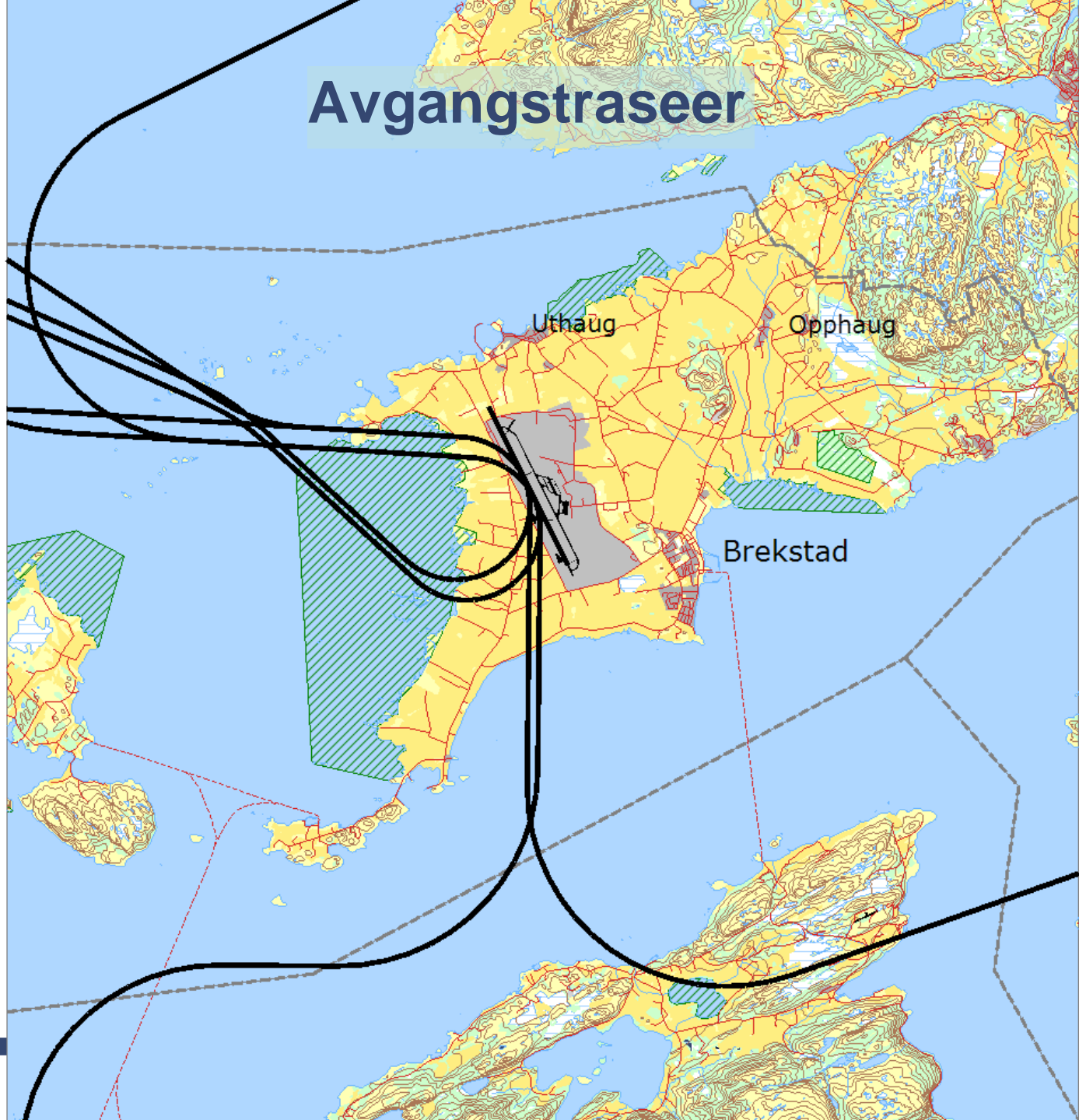
Trafikkgrunnlag

- Grunnlaget for SKU
 - 7040 avganger med F-35 (tilsvarte 90 % av antatt norsk øvingsbehov)
 - Annen jagerflyaktivitet, alliert trening : 273 avganger, basert på støykartlegging 2002
- Forsvarsdepartementets definerte behov pr. d.d.
 - 4730 avganger med norske F-35
 - Alliert trening 1600 avganger, hvorav 25% F-35, basert på faktisk aktivitet 2012

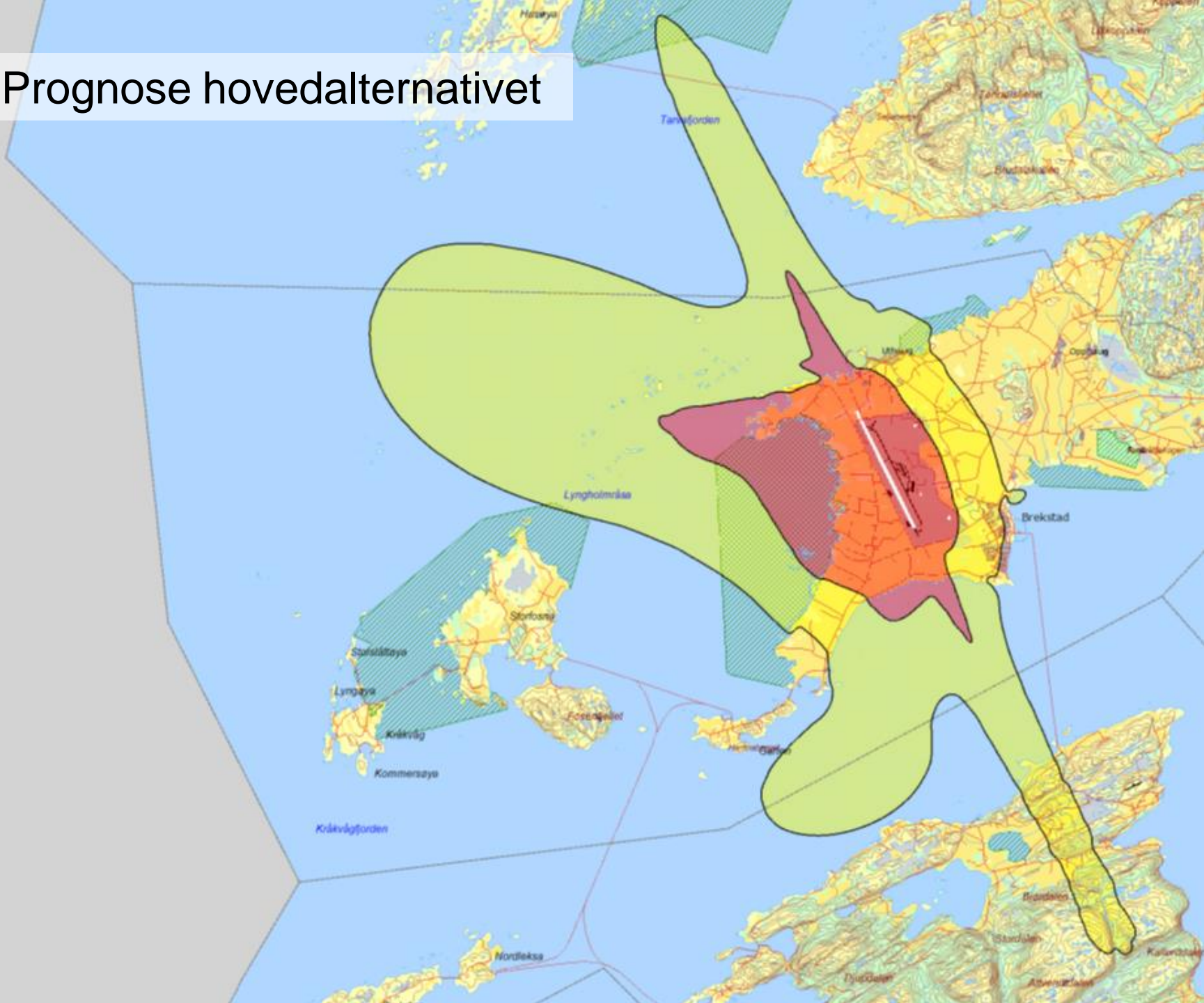
KUs hovedalternativ

- Hovedalternativ i KU er tidligere omtalt som alternativ 9.2
- Rullebane forlenges i nordlig retning til totalt 3300 meter
- Avgangstraseer og flymønster
 - Utenom flytype, er trasevalg og akselerasjon/motorpådrag/hastighet det som har størst betydning for «støyavtrykket» på bakken.
 - Er videreutviklet i forhold til alternativ i SKU for å imøtekomme ønsker fra operativt miljø.

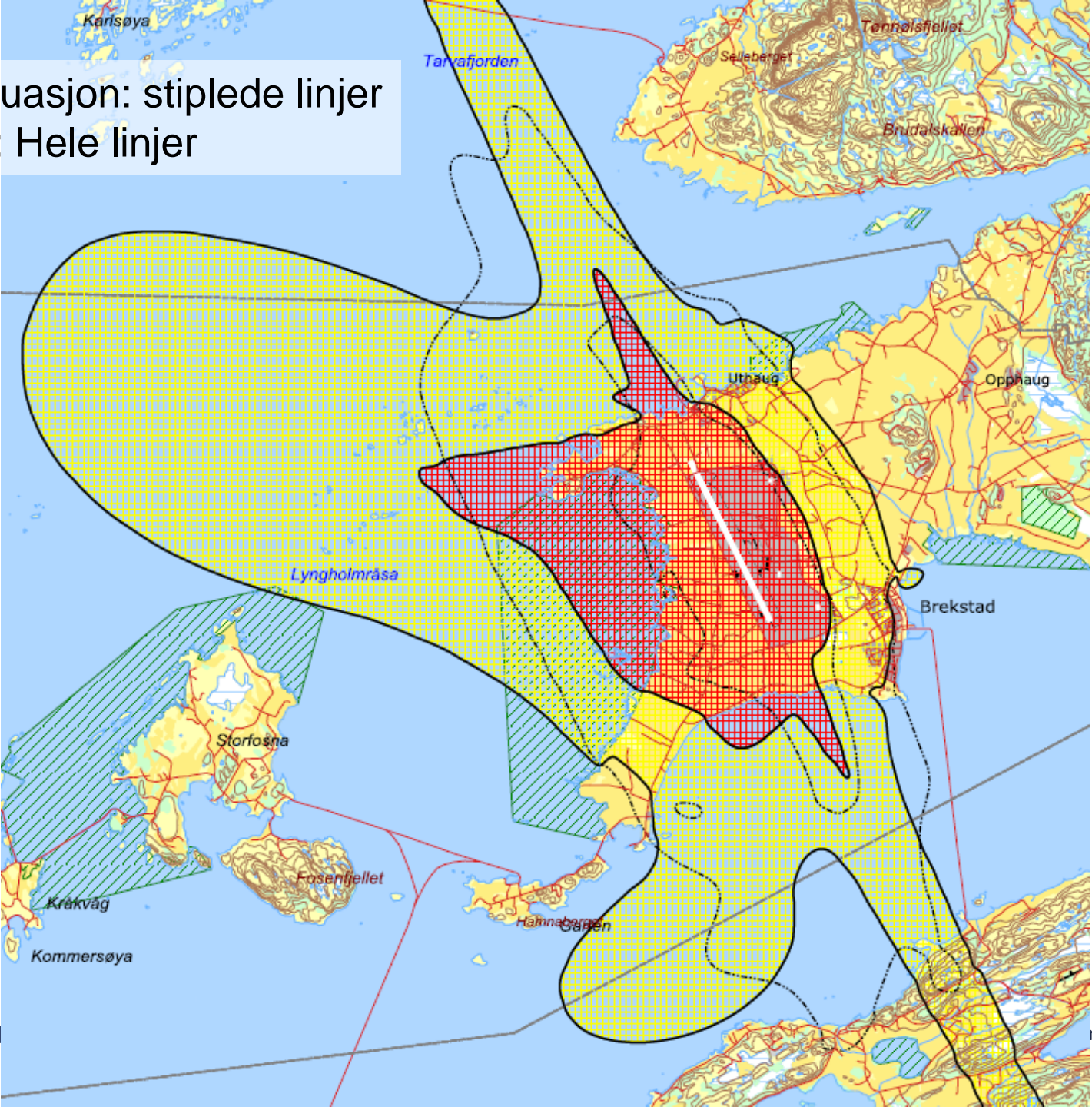
Avgangstraseer



Prognose hovedalternativet



Dagens situasjon: stiplede linjer
Prognose : Hele linjer



Bygninger med støyfølsomt bruksformål

Antall bygg i gul og rød sone iht. T-1442

L_{den} (støysone)	Dagens situasjon	Fremtidig hovedalternativ
52 – 62 dB (Gul)	1050	883
≥ 62 dB (Rød)	110	154

Antall bygg støysoner inndelt i intervall på 5 dB

$L_{pAeq24h}$ (dBA)	Dagens situasjon	Fremtidig hovedalternativ
50 – 55	907	745
55 – 60	222	262
60 – 65	88	67
65 – 70	25	47
> 70	10	43

Antall støysensitive bygninger i gul og rød sone iht. T-1442

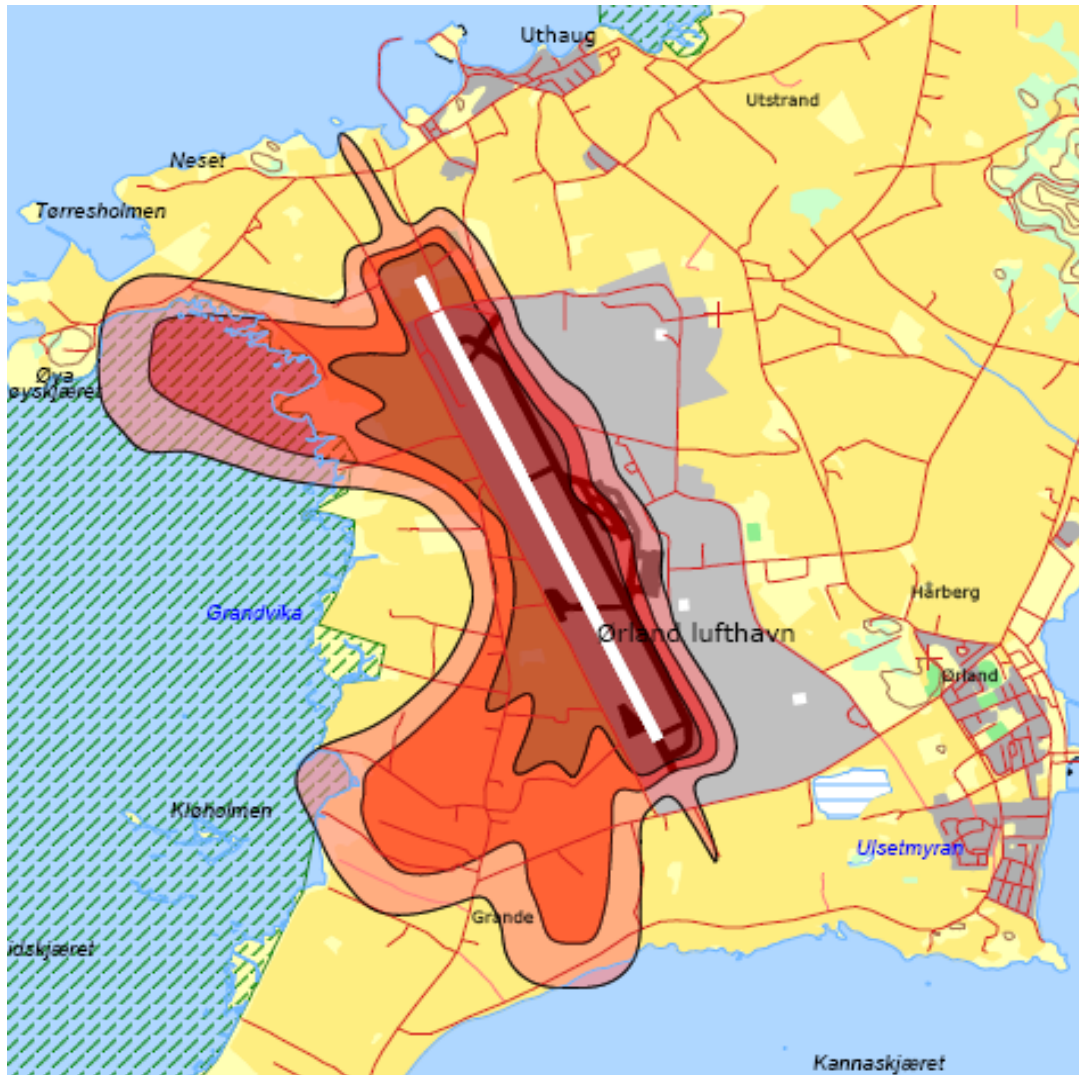
Hovedalternativ

L_{den} (støysone)	Antall boliger	Antall skolebygg	Antall helsebygg	Antall fritidsboliger
52 – 62 dB (Gul)	832	11	4	36
≥ 62 dB (Rød)	144	2	0	8

Dagens situasjon

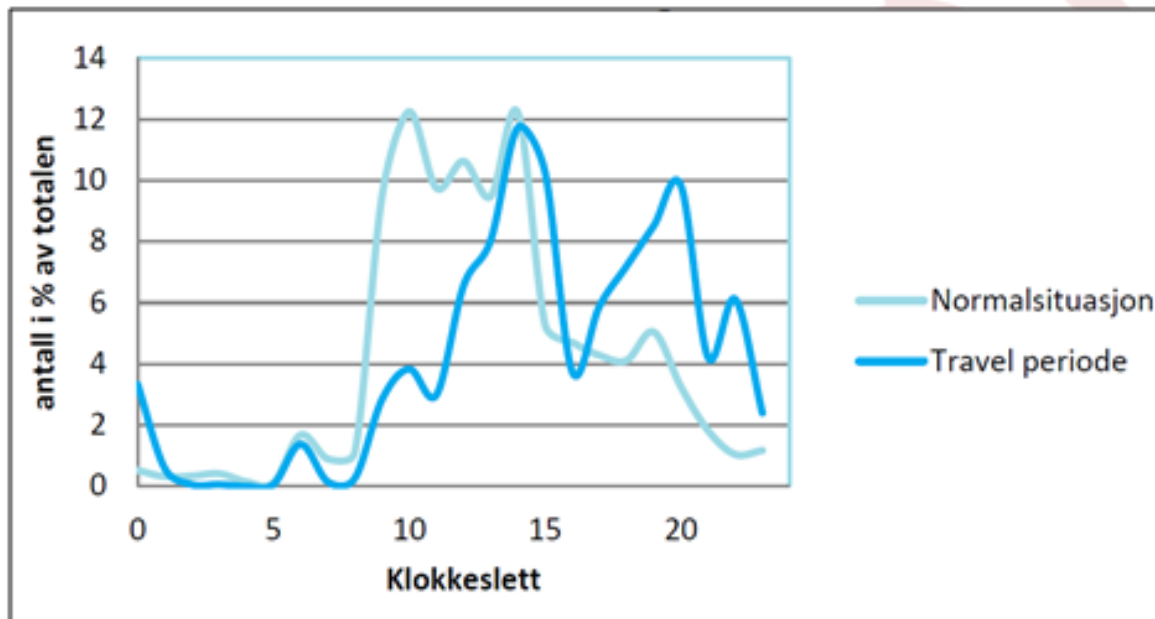
L_{den} (støysone)	Antall boliger	Antall skolebygg	Antall helsebygg	Antall fritidsboliger
52 – 62 dB (Gul)	989	13	4	44
≥ 62 dB (Rød)	106	0	0	4

Områder med overflyving – maksimalt lydnivå MFN_{day}

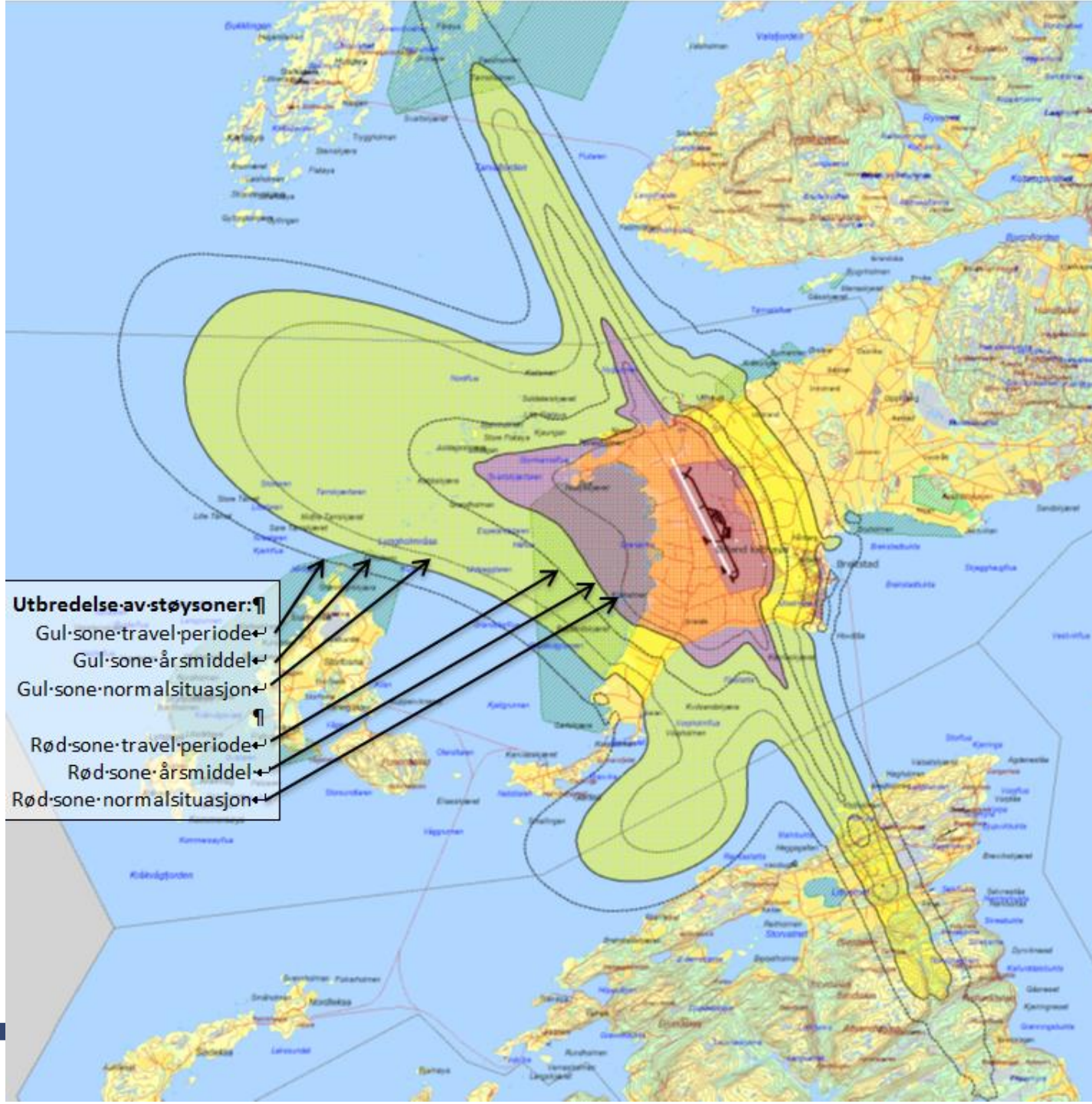


Utbredelse av koter for MFN_{day} 120 dB, 115 dB og 110 dB, for hovedalternativet.

Forskjell normalsituasjon – alliert trening



Figur 6-1 Prosentvis fordeling av totaltrafikk over døgnet i to situasjoner.



- Utbredelse av støysoner: 1**
- Gul-sone travel periode
 - Gul-sone årsmiddel
 - Gul-sone normalsituasjon
 - 1
 - Rød-sone travel periode
 - Rød-sone årsmiddel
 - Rød-sone normalsituasjon

Grenseverdi for innvendig lydnivå og behov for lydisolerende tiltak

- Grenseverdi :Døgnequivivalent lydnivå 35 dBA
 - Iht. anbefaling i TA 2115 veil. Til T-1442
 - Tilsvare NS 8175:2008 klasse D
- Antatt antall bygg med støyisolierende tiltak og tilbud om kjøp
 - Aktuelt for bygninger med utendørs døgnequivivalent lydnivå over 60 dBA
 - Antall bygg med utendørs lydnivå ≥ 60 dBA er 157

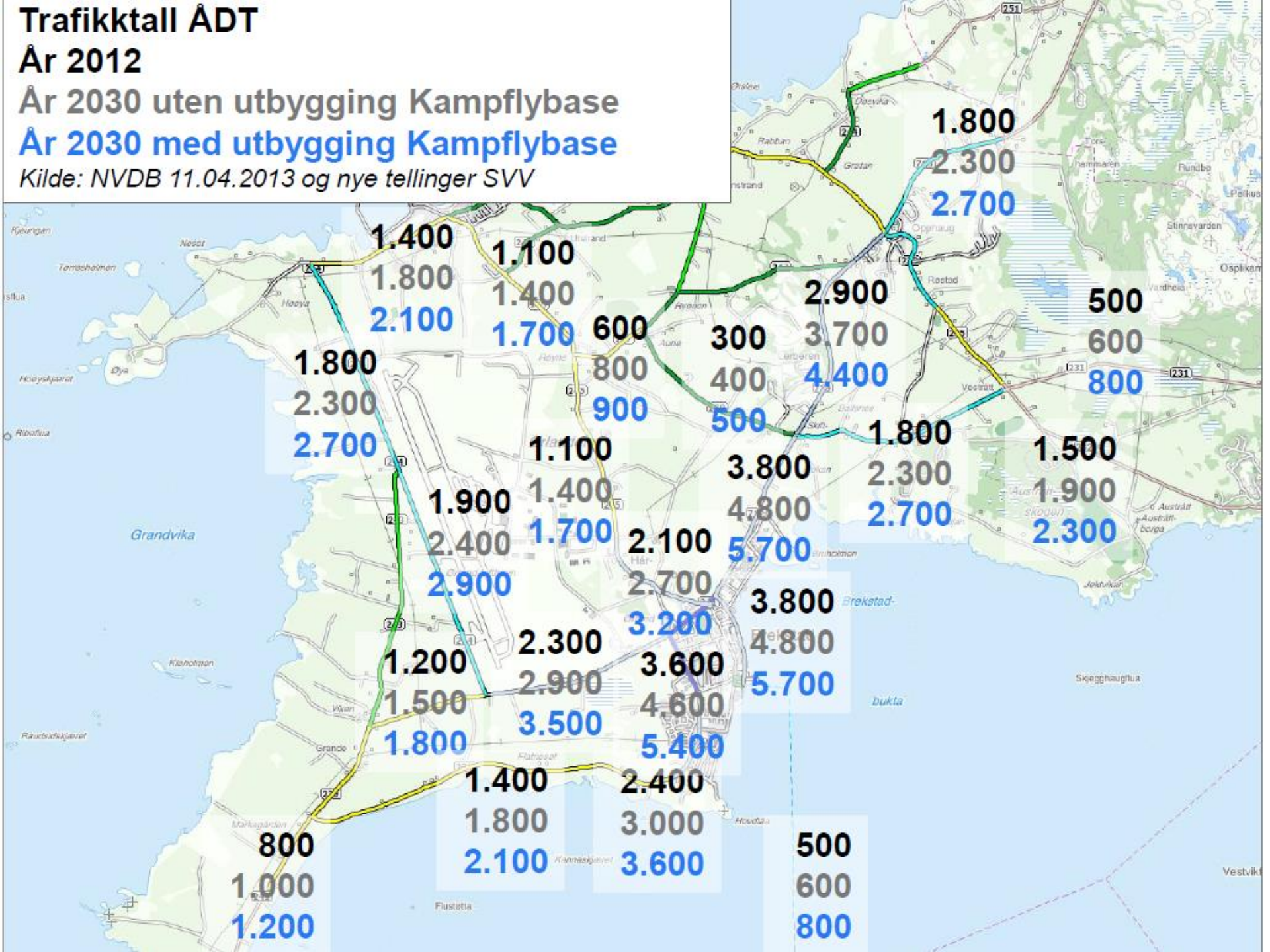
Trafikktall ÅDT

År 2012

År 2030 uten utbygging Kampflybase

År 2030 med utbygging Kampflybase

Kilde: NVDB 11.04.2013 og nye tellinger SVV



Vegtrafikkstøy

- Endring i lydnivå fra vegtrafikk som følge av utvikling av kampflybasen er mindre enn 1 dB
- Det er dermed ikke grunnlag for ytterligere utredning av støy fra vegtrafikk

Andre støytema

- Støy i arbeidsmiljø
 - Ivaretas i videre prosjektering
- Støy i bygge- og anleggsfasen
 - Forventes ikke overskridelse av anbefalte grenseverdier for BA-støy i områder utenfor basen.